

L'impatto degli eventi sportivi sul turismo: Marcialonga, Val di Fiemme e Val di Fassa

di: ALICE VARESCO



FREIE UNIVERSITÄT BOZEN
LIBERA UNIVERSITÀ DI BOLZANO
FREE UNIVERSITY OF BOZEN • BOLZANO



Facoltà di Economia e Management

Laurea Triennale in

GESTIONE DEL TURISMO, DELLO SPORT E DEGLI EVENTI

SOMMARIO

1. Metodologia
2. Risultati
3. Conclusioni

SOMMARIO

1. Metodologia
2. Risultati
3. Conclusioni

1. METODOLOGIA

Questionario Online (Online Survey)

- Italiano / Inglese

Piattaforma Online

- Sicura e protetta
- Trattamento dati personali secondo regole specifiche (Garante per la Protezione dei Dati Personali, 2004)

Popolazione

- Partecipanti Marcialonga skiing 2010-2013
- Esclusi residenti Trentino - Alto Adige

28,432 partecipanti → popolazione totale: 10,972

1. METODOLOGIA

Novembre – Dicembre 2013

22 Novembre
2013

Newsletter
Informativa
Marcialonga

25 Novembre
2013

Invito
Ufficiale

3 Dicembre
1° Sollecito

12 Dicembre
2° Sollecito

22 Dicembre
2013

Chiusura
questionario

1. METODOLOGIA

Popolazione 10,972 (100%)

Risposte 3,402 (31%)

Campione 2,761 (25%)

**NB: Rata di risposta media indagini scientifiche
10% - 20%**

1. METODOLOGIA

Distribuzione della popolazione e del campione di rappresentanza in base alle caratteristiche demografiche

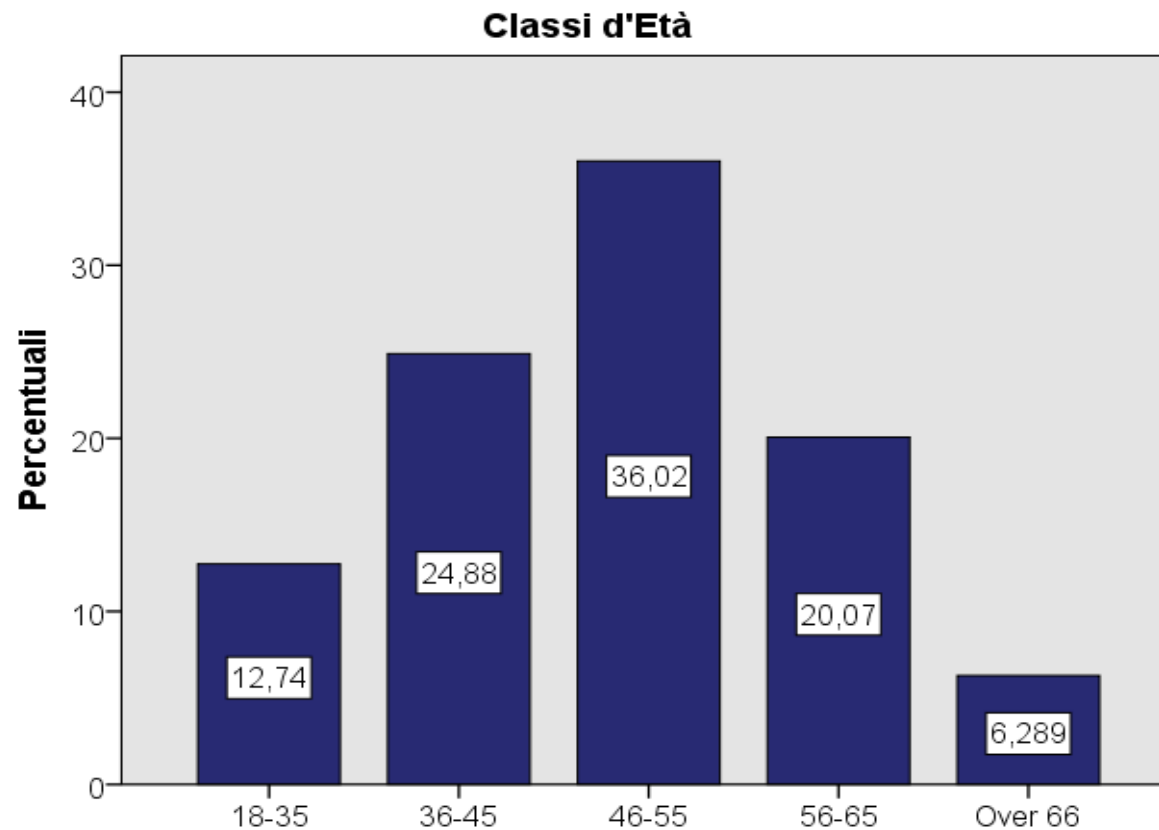
		Popolazione	Campione
		%	%
Sesso			
	Uomini	82.8	86.6
	Donne	17.2	13.4
Area Geografica			
	Italia	15.8	30.4
	Paesi Europei vicini	5.3	3.0
	Paesi Scandinavi	70.7	58.0
	Altri Paesi Europei	5.8	5.3
	Russia e altri continenti	2.4	3.2
Classi d'età			
	18-35	12.7	10.5
	36-45	24.9	23.4
	46-55	36.0	36.5
	56-65	20.1	22.7
	66 or more	6.3	6.9

SOMMARIO

1. Metodologia
- 2. Risultati**
3. Conclusioni

2. RISULTATI

CARATTERISTICHE DEMOGRAFICHE: Classi d'età



2. RISULTATI

CARATTERISTICHE DEMOGRAFICHE: Area d'Origine

Area Geografica	Percentuali (%)
Italia	16.0
Paesi Europei vicini	4.2
Paesi Scandinavi	70.7
Altri Paesi Europei	6.6
Russia e altri continenti	2.5

2. RISULTATI

CARATTERISTICHE DEMOGRAFICHE: Categorie di partecipante e motivazione

		Percentuali (%)
Categorie di partecipante		
	Per divertimento o piacere	17.6
	Partecipante esperto	73.8
	High Performer	8.5
Fattori motivazionali		
	Sfida	43.4
	Salute e benessere	33.5
	Sociale	13.4
	Reputazione	2.2
	Altro	7.5

2. RISULTATI

CARATTERISTICHE DEMOGRAFICHE: Frequenza di partecipazione

Distribuzione partecipanti per numero di partecipazioni totali

N. Partecipazioni	Percentuali (%)
1-5	80.9
6-10	12.9
11-20	4.3
Più di 20	1.8

Distribuzione partecipanti per numero di partecipazioni dal 2010 al 2013

N. Partecipazioni	Percentuali (%)
1	45.3
2	24.6
3	14.6
4	15.6

2. RISULTATI

Distribuzione dei partecipanti per tipo di alloggio

Tipo di Alloggio	Percentuali (%)
Hotel, Garnì, Gasthaus, Agriturismo, Bed & Breakfast	87.8
Abitazione/Appartamento Privati	2.4
Abitazione/Appartamento in affitto	6.4
Abitazione/Appartamento presso amici o parenti	1.3
Campeggio	1.4
Altro	.8

2. RISULTATI

CARATTERISTICHE DEMOGRAFICHE: Altro

Alto livello di educazione
Medio-alta classe sociale

Viaggiano con:

- Amici 56%
- Famiglia 23%
- Compagni di sci club 23%
- Professionisti 4%
- Altro 7%

70% gruppi fra 2 e 10 persone.

Partecipazione regolare ad altre granfondo di sci: 87%

Visita ad altre destinazioni simili: 61%

2. RISULTATI

Quante persone extra porta ogni partecipante alla Marcialonga?

Rapporto 0,32 accompagnatori per partecipante



6,500 partecipanti **➔** $6,500 \times 0.32$ (media sui 4 anni)

2,080 persone extra

2. RISULTATI

Quante notti trascorre nelle due valli ogni partecipante con il suo gruppo?

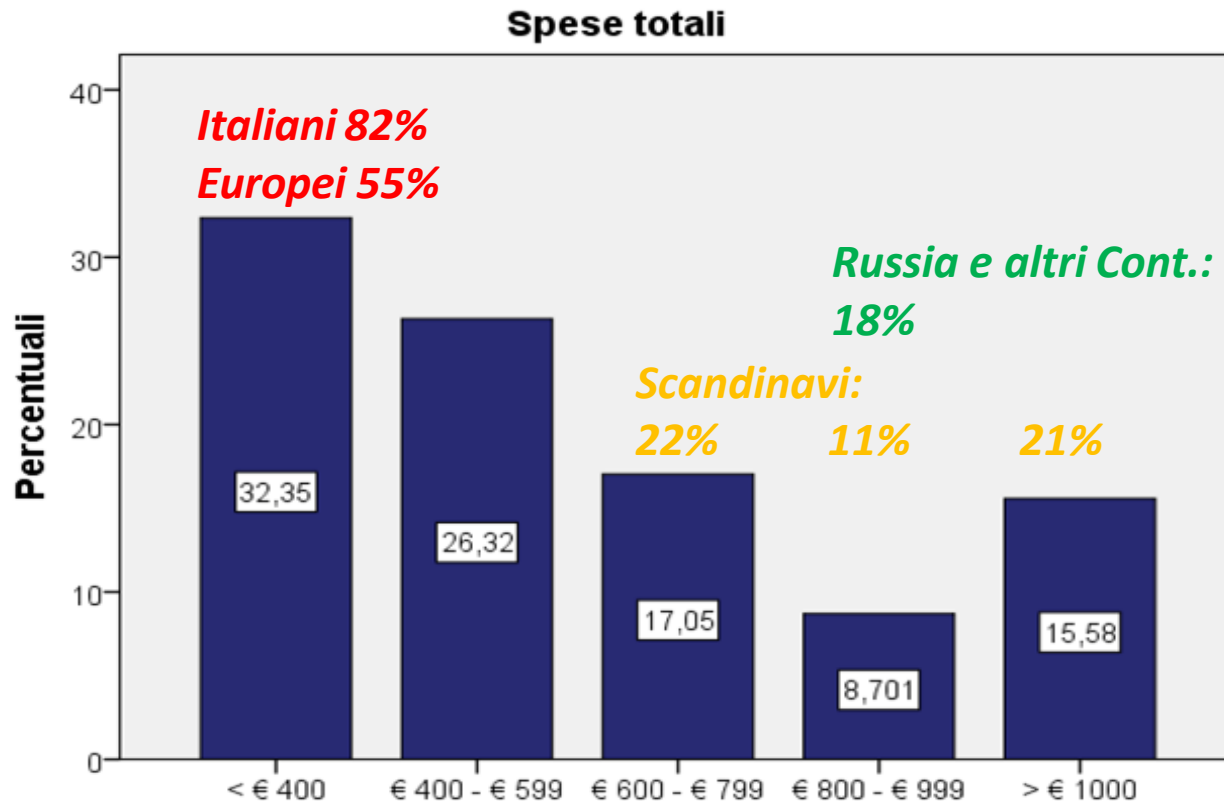
Rapporto 3,94 notti in media per ogni gruppo

8,580 arrivi **➔** 8,580 x 3.94 (media sui 4 anni)

33,805.2 Presenze

2. RISULTATI

Quanto spende, in media, ogni partecipante e accompagnatore durante l'intero periodo di permanenza?



2. RISULTATI

Quanti partecipanti tornano in Val di Fiemme e Fassa in altre occasioni diverse dalla Marcialonga?

30%
Italiani
Europei



70%
Scandinavi

20% 1 o 2 visite
4,22 Notti
Gruppi di 5 persone
Donne!

Totale ritorni: 10,593.5 presenze

2. RISULTATI

Quanti partecipanti tornano in Val di Fiemme e Fassa in altre occasioni diverse dalla Marcialonga?



Primavera 4.4%



Estate 57%



Autunno 6.7%



Inverno 32%

SOMMARIO

1. Metodologia
2. Risultati
- 3. Conclusioni**

3. CONCLUSIONI

Mese di Gennaio - Stagioni invernali 2009-2010 / 2012-2013

- 49 mila arrivi
- 300 mila presenze (media notti 6.1)

Quanto incide la settimana della Marcialonga sul turismo nel mese di Gennaio?

APT

Settimana Marcialonga

16% arrivi

12% presenze

RISULTATI INDAGINE

Settimana Marcialonga

17.5% arrivi

11.3% presenze

3. CONCLUSIONI

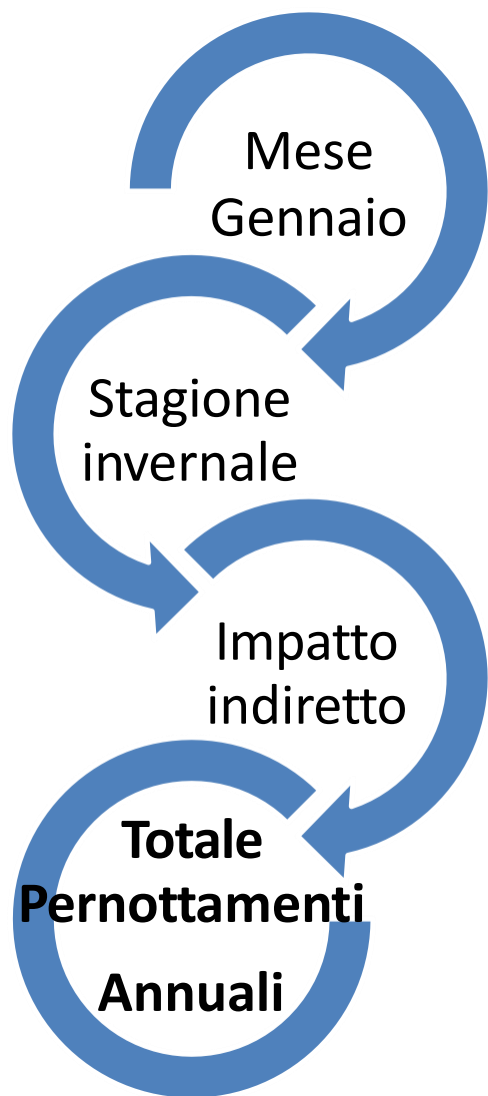


1. 10% italiani non usa internet
2. Lingua inglese
3. Misura spese



1. Metodologia
2. Impatto diretto ed INDIRETTO
3. Ex-post
4. Direttamente sui partecipanti

3. CONCLUSIONI



- Arrivi 17.5%
- Presenze 8.8%

- Arrivi 11.3%
- Presenze 6%

- 30% dei partecipanti
- Italiano vs Scandinavo

33,805.2 + 10,593.5

44,398.7

NOTE

Non sono considerati:

- 1. Marcialonga Cycling***
- 2. Marcialonga Running***
- 3. Impatto promozionale e mediatico generale***