

22.01.2009



# e.on RUHRGAS IBU WORLD CUP BIATHLON ANTHOLZ - ANTERSELVA



## Damensprint verspricht Spannung

**Mit dem Damensprint wird das Weltcup-Wochenende in Antholz eröffnet.**

Bis Sonntag können sich die weltbesten Biathletinnen in der „Südtirol-Arena“ den letzten Schliff für die Weltmeisterschaft in Pyeong Chang in Südkorea (13. bis 23. Februar 2009) holen. Dreimal laufen über 7,5 km, zweimal schießen, einmal liegend, einmal stehend: Spannung pur ist garantiert. Wer gewinnen will, muss von der ersten bis zur letzten Rennsekunde alles geben und der kleinste Fehler ist fatal. Wie ausgeglichen das Niveau in der Weltspitze ist, zeigen die ersten fünf Weltcup-Sprints der heurigen Saison, wo es fünf verschiedene Siegerinnen gab. Die Chinesin Chunli Wang feierte Anfang Dezember in Östersund den ersten Erfolg ihrer Karriere, Simone Hauswald und Svetlana Sleptsova holten sich die beiden Rennen in Hochfilzen, Ekaterina Iourieva gewann in Oberhof und die sechsfache



» Kati Wilhelm

Weltmeisterin Magdalena Neuner siegte letzte Woche in Ruhpolding. Im Sprint-Weltcup führen die beiden Russinnen Sleptsova (228 Punkte) und Iourieva (217) vor Neuner (192) und der Schwedin Jena

Jonsson (173). Die Antholzer Vorjahressiegerin Kati Wilhelm, Zweite in Ruhpolding, liegt mit 152 Punkten auf Rang 9. Beste Italienerin ist die Grödnerrin Michela Ponza auf dem 30. Platz mit 50 Punkten.

22.01.2009



# e.on Ruhrgas IBU World Cup Biathlon ANTHOLZ - ANTERSELVA

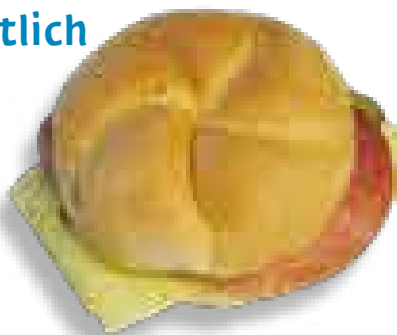


## Was ein Biathlon-Fan wissen sollte: Schießen und hoffentlich auch ... treffen!

**Geschossen wird auf je fünf Scheiben pro Schussbahn, die in einer Entfernung von 50 m angebracht sind.**

Der zu treffende Bereich einer Scheibe beträgt im Durchmesser 4,5 cm beim Liegendanschlag

(etwas größer als eine gängige Schuko-Steckdose) bzw. 11,5 cm im Stehen (eine Käse-Salami-Semmel). Treffer werden durch Verdecken der schwarzen Scheibe angezeigt, das Verfehlen einer Scheibe wird mit einer Zeitstrafe oder mit einer Strafrunde bedacht. In welcher Reihenfolge der Athlet auf die zu treffenden Scheiben schießt, bleibt ihm selbst überlassen. Die meisten Athleten schießen dabei Scheibe für Scheibe von links nach rechts bzw. von rechts nach links durch. Bei einem Fehlschuss wird meistens der Schießrhythmus



beibehalten und zur nächsten Scheibe übergegangen, seltener wird auf die bereits einmal verfehlte Scheibe nochmals gezielt. Einige Athleten weichen bei ihren Schießeinlagen von diesem Muster ab und schießen einen eigenen Rhythmus. Ob „regulär“ oder „goofy“, für alle Biathleten gilt „Gut Schuss und viel Erfolg!“



## Bela Rethy in Antholz



>> Gottlieb Taschler, Eva Schwab & Bela Rethy

**Bela Rethy, die wohl bekannteste Stimme im deutschen Fußball,** ist seit Montag mit

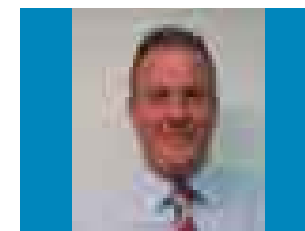
Freundin Eva Schwab Gast des Biathlon-OK Präsidenten Gottlieb Taschler. Rethy ist seit 1991

als Live-Fußballkommentator beim ZDF tätig und ist u.a. durch seine markanten Sprüchen wie „Der Oberarm gehört zur Hand“, oder „Das da vorn, was aussieht wie eine Klobürste, ist Valderama“ bekannt. Sein Improvisationstalent bewies er bei der Fußball-EM 2008, als beim Halbfinale Deutschland gegen Türkei das Bild ausfiel und er sozusagen „blind“ die Zeit überbrücken musste. Rethy ist ein großer Biathlonfan: „Ich wollte schon immer einmal die Wettkämpfe hier in Antholz verfolgen. Die Landschaft und die Stimmung hier sind ja phantastisch.“

## Nur heute: Ein Tag in der Honours Lounge zu gewinnen

**Wie bereits in Antholz Tradition wird auch heuer täglich der „Fan of the Day“ gewählt.** Heute, so gegen 12.30 Uhr, kann für einen Zuschauer ein Traum wahr werden. Zu gewinnen gibt es nämlich einen Tag in

der Honour Lounge im VIP-Zelt. Auf Einladung von X-TERN - events&more wird der Gewinner (mit Begleitperson) im Zelt von Geschäftsführer Matthias Roth begrüßt und betreut. Viel Glück!



>> Matthias Roth



22.01.2009



# e.on Ruhrgas IBU World Cup Biathlon

## ANTHOLZ - ANTSELVA



### START LIST Women 7,5 km SPRINT

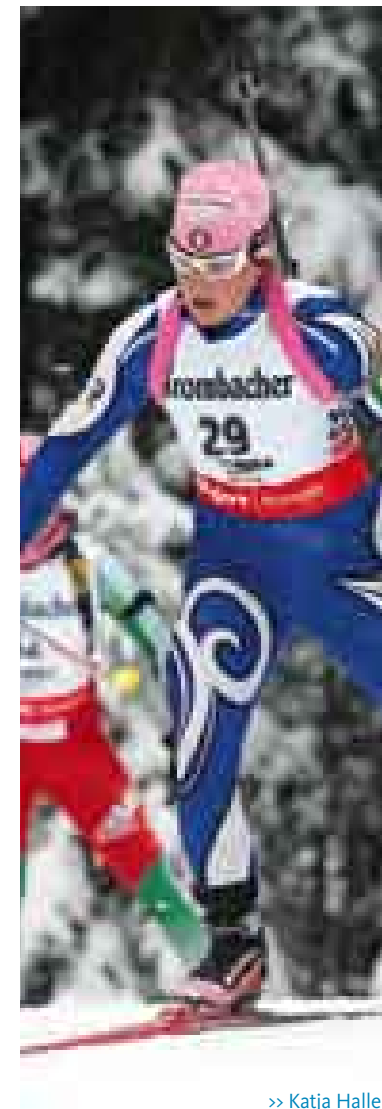
THU 22 JAN 2009

Bib	Name	Nat	Start Time	Remarks
1	PURDEA Mihaela	ROU	14:15:30	
2	WANG Chunli	CHN	14:16:00	
3	BOBAK Paulina	POL	14:16:30	
4	HAUSWALD Simone	GER	14:17:00	
5	LIDUMA Madara	LAT	14:17:30	
6	HENKEL Andrea	GER	14:18:00	
7	INGSTADBJOERG Anne	NOR	14:18:30	
8	MACABIES Pauline	FRA	14:19:00	
9	NEUNER Magdalena	GER	14:19:30	
10	NILSSON Anna Maria	SWE	14:20:00	
11	NAZAROVA Olga	BLR	14:20:30	
12	LIU Xianying	CHN	14:21:00	
13	BOULYGINA Anna	RUS	14:21:30	
14	HALLER Katja	ITA	14:22:00	
15	VAYGINA-EFREMOVA Lilia	UKR	14:22:30	
16	WILHELM Kati	GER	14:23:00	
17	DOMELJ Sofia	SWE	14:23:30	
18	BECK Martina	GER	14:24:00	
19	SAUE Eveli	EST	14:24:30	
20	BONNEVIE-SVENDSEN Julie	NOR	14:25:00	
21	GASPARIN Selina	SUI	14:25:30	
22	AKHATOVA Albina	RUS	14:26:00	
23	CARRAZ-COLLIN Julie	FRA	14:26:30	
24	KHIVOSTENKO Oksana	UKR	14:27:00	
25	PONZA Michela	ITA	14:27:30	
26	MÄKÄRÄINEN Kaisa	FIN	14:28:00	
27	BECAERT Sylvie	FRA	14:28:30	
28	ZAITSEVA Olga	RUS	14:29:00	
29	TOFALVI Eva	ROU	14:29:30	
30	KOCHER Zina	CAN	14:30:00	
31	PLOTAGEA Dana	ROU	14:30:30	
32	DOMRACHEVA Darya	BLR	14:31:00	
33	LEVCHENKOVA Natalia	MDA	14:31:30	
34	KUDRASHOVA Olga	BLR	14:32:00	
35	NOVAKOWSKA Weronika	POL	14:32:30	
36	GWIZDON Magdalena	POL	14:33:00	
37	KUZMINA Anastasiya	SVK	14:33:30	
38	FILIPOVA Pavlina	BUL	14:34:00	
39	DONG Xue	CHN	14:34:30	
40	BERGER Tora	NOR	14:35:00	
41	y SLEPTSOVA Svetlana	RUS	14:35:30	
42	MALI Andreja	SLO	14:36:00	
43	REZLEVA Magda	CZE	14:36:30	
44	BARNES Lanny	USA	14:37:00	
45	HITZER Kathrin	GER	14:37:30	
46	ROMANOVA Iana	RUS	14:38:00	
47	OLOFSSON-ZIDEK Anna Carin	SWE	14:38:30	
48	KUNTOLA Teija	FIN	14:39:00	
49	SUZUKI Fuyuko	JPN	14:39:30	

### START LIST Women 7,5 km SPRINT

THU 22 JAN 2009

Bib	Name	Nat	Start Time	Remarks
50	YAKOVLEVA Oksana	UKR	14:40:00	
51	BRUNET Marie Laure	FRA	14:40:30	
52	LIU Yuan-Yuan	CHN	14:41:00	
53	GLAZERE Liga	LAT	14:41:30	
54	GEORGIEVA Silvia	BUL	14:42:00	
55	IMRIE Megan	CAN	14:42:30	
56	FOWLER Emma	GBR	14:43:00	
57	KALINCHIK Liudmila	BLR	14:43:30	
58	JONSSON Helena	SWE	14:44:00	
59	MUN Ji-Hee	KOR	14:44:30	
60	IOURIEVA Ekaterina	RUS	14:45:00	
61	VEJNAROVA Zdenka	CZE	14:45:30	
62	FLATLAND Ann Kristin Aafedt	NOR	14:46:00	
63	STOIAN Alexandra	ROU	14:46:30	
64	KOEVA Dafinka	BUL	14:47:00	
65	GREGORIN Teja	SLO	14:47:30	
66	WALDHUBER Iris	AUT	14:48:00	
67	KRUMINA Gerda	LAT	14:48:30	
68	DORIN Marie	FRA	14:49:00	
69	JOHNSON Haley	USA	14:49:30	
70	GRZYBEK Agnieszka	POL	14:50:00	
71	FIANDINO Roberta	ITA	14:50:30	
72	STIPANICIC Andrijana	CRO	14:51:00	
73	HALINAROVA Martina	SVK	14:51:30	
74	LEHTLA Kadri	EST	14:52:00	
75	ERTL Barbara	ITA	14:52:30	
76	PERATHONER Christa	ITA	14:53:00	
77	PALKA Krystyna	POL	14:53:30	
78	DÖLL Juliane	GER	14:54:00	
79	ANISIMOVA Olga	RUS	14:54:30	
80	KALINOVA Lubomira	SVK	14:55:00	
81	SPECTOR Laura	USA	14:55:30	
82	SONG Chaoping	CHN	14:56:00	
83	SKARDINO Nadezhda	BLR	14:56:30	
84	EIKELAND Liv Kjersti	NOR	14:57:00	
85	AZEGAMI Naoko	JPN	14:57:30	
86	HÖGBERG Elisabeth	SWE	14:58:00	
87	WALKER Adele	GBR	14:58:30	
88	BRAJDIC Anamarija	CRO	14:59:00	
89	JO In-Hee	KOR	14:59:30	
90	HANNI Sirli	EST	15:00:00	
91	JUSKANE Zanna	LAT	15:00:30	
92	HAKALA Anita	FIN	15:01:00	
93	KEITH Sandra	CAN	15:01:30	
94	SZŐCS Emőke	ROU	15:02:00	
95	ROUGEOT Marine	FRA	15:02:30	
96	BARNES Tracy	USA	15:03:00	
97	YORDANOVA Emilia	BUL	15:03:30	
98	TRYZNOVA Zuzana	CZE	15:04:00	



&gt;&gt; Katja Haller



### Ultimo test per le biatlete azzurre

**Per le cinque azzurre in gara oggi nella sprint è l'ultimo test prima dei Mondiali in Corea del Sud a metà febbraio.** Le altoatesine Michela Ponza, Katja Haller, Barbara Ertl e Christa Perathoner e la piemontese Roberta Fiandino quest'anno non sono ancora riuscite ad esprimersi al meglio, ma sperano di poter dare una svolta alla loro stagione proprio qui

ad Anterselva. Quest'anno le ragazze sono anche state particolarmente sfortunate. Michela Ponza ad esempio, ha accumulato in estate un grande ritardo negli allenamenti. A causa di una noiosa infiammazione alla caviglia, l'atleta gardenese ha dovuto rinunciare a molta corsa di preparazione. „La corsa è una delle colonne della preparazione. Se non la puoi fare, perdi

moltilissimo terreno nei confronti delle altre“ spiega l'allenatore nazionale Paolo Riva. L'altra esperta della squadra, Katja Haller, si è invece infortunata a fine dicembre in una caduta al ginocchio sinistro. Le sono state praticate delle infiltrazioni di antidolorifico, ma il suo allenamento si è limitato agli esercizi a secco. Barbara Ertl, la tedesca naturalizzata italiana di Campo Tures, paga in velocità sugli sci, riesce però a compensare al poligono, dove è molto sicura. „Per la staffetta mondiale sarà molto utile, perchè una sicurezza al tiro vale moltissimo per il risultato finale“ dice Riva. Osservate speciali ad Anterselva sono Roberta Fiandino e la giovane Christa Perathoner, che ha esordito quest'anno in Coppa nella sprint a Hochfilzen. Anche a Ruhpolding era in gara, mentre Anterselva sarà il battesimo casalingo della ventiduenne, che potrà gareggiare in tutta tranquillità, visto che i tecnici non la vogliono mettere eccessivamente sotto pressione.



>> Michela Ponza, Christa Perathoner

### Russische Dolmetscherin Opfer der Technik

**Dass auf die Navigationssysteme nicht immer Verlass ist, musste Elena Stiegler, die russische Dolmetscherin, erfahren.**

Vom Biathlon Weltcup in Ruhpolding kommend, wollte sie pünktlich zur Mannschaftsführersitzung in Antholz sein. Da das Navigerät nicht wusste, dass der Staller Sattel im Winter auf Antholzer Seite geschlossen ist, lotste es Elena ins Defreggental (Osttirol). Elena: „Ich habe das

modernste Navigationsgerät das auf dem Markt ist. Aber erst auf dem Staller Sattel meldete es mir, dass der Südtiroler Teil der Straße Wintersperre hat.“ Ein Hüttenwirt riet ihr auf „dem Hosenboden“ die zwei Kilometer nach Antholz zu rutschen. Elena nahm aber lieber die 90 Kilometer lange Straße über Lienz und kam mit zominütiger Verspätung zur Sitzung und begann etwas atemlos, aber kompetent wie immer, mit der Übersetzung.

Schließlich ist sie ein Profi, der auch schon für den russischen Ministerpräsidenten Wladimir Putin übersetzt hat.

>> Elena Stiegler



### Wir bedanken uns ...

Für mehr Trinkgenuss  
**harpf**



**Raiffeisen**

Stadtgemeinde Bruneck  
Città di Brunico

**COMPUT**  
IT-Servicecenter

**KRONPLATZ**  
PLAN DE CORONES

**AMONN**  
office IT competence center

**ELKTRIO**  
ELEKTRO- und ELEKTRONIK-Service

**LEXINGTON**  
transform into performance.

**Inter**



**WIESER**  
Tief- und Hochbau

**ESCHENBACH**  
ZELTBAU

**ESCHENBACH**  
ZELTBAU

22.01.2009



# e.on RUHRGAS IBU WORLD CUP BIATHLON ANTHOLZ - ANTERSELVA



## 50 cm Neuschnee - Herausforderungen fürs Antholzer OK

### Die ganze Nacht über ist in Antholz Schnee gefallen.

50 cm weiße Pracht heben das gesamte Tal in eine Märchenlandschaft verwandelt. Das ist natürlich alles sehr schön, herrliche TV-Bilder sind auch heuer wieder aus Antholz garantiert.

Der Schnee bedeutet aber auch viel Arbeit fürs Antholzer OK sowie für die Betreuer und Serviceleute der 35 anwesenden Nationalmannschaften.

Die 770 Mitarbeiter im Antholzer OK musste die beiden letzten Tage und Nächte Überstunden

leisten, um die Loipen herzurichten, Tribünen räumen und die Anfahrsstrecken frei zu halten. Auch die Techniker hatten viel Arbeit, denn gute, schnelle Ski, die auf die Bedingungen optimal angepasst sind, können heute den Unterschied ausmachen.



Today's  
entertainment  
program

### STADIUM:

Andreas Fulterer  
1 p.m.

### TENT:

Die Partyvögel

Biathlon Champs  
village  
at Antholz-Mitteltal

